

Задача №3

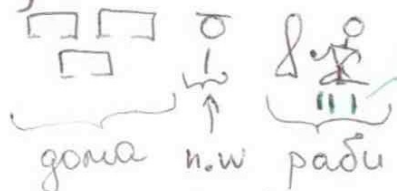
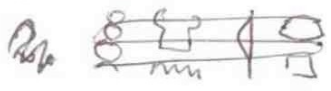
205-3-1

Неважно помітити, що *.w* після слова означає множину, а *t* після слова - (людину) жіночої статі.

Однак слово "зерно" утворилося від слова "grm" (р^m) додаванням *.t*. Можливо, це пов'язано з тим, що

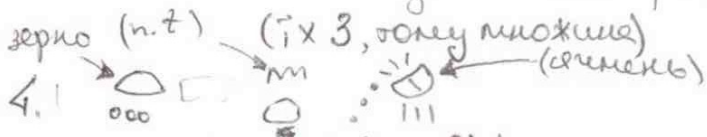
n - "зв'язка" між предметом та його господарем (спершу іде предмет). Якщо предмет не має закінчення *w* або *t*, то *n*-такж, при закінченні в предмета *.w*, *.t* або *.wt* *n* заміняється на *n.w*, *n.t* або *n.t* відповідно.

Таким чином, 1. *h.k?* *n'imp* = пари вина



2. *р^m.w* *n.w* *h.m*

3. дома рабів



Зерно сечменью

